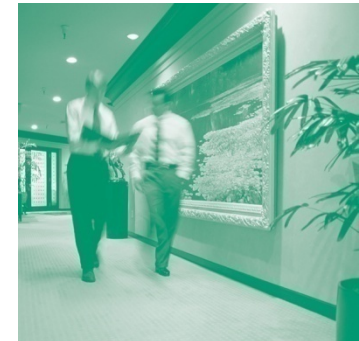


# Personal - das wichtigste Gut: Organisationsentwicklung

Sabine Schmitt  
Director  
Human Resources &  
Talentmanagement

9. Februar 2010



- ▶ 1977 gegründet
- ▶ 140 Mitarbeiter
- ▶ 12 Mio. € Umsatz in 2008
- ▶ Standorte in
  - ▶ Deutschland und in der
  - ▶ Schweiz
- ▶ IBM Premier Business Partner



1800 Installationen in 10 Ländern

Schwan STABILO

MAREDO

Hannoversche Volksbank

Lufthansa

EDEKA

LAMBERTZ

AXA ASSISTANCE

HARIBO

VYCON

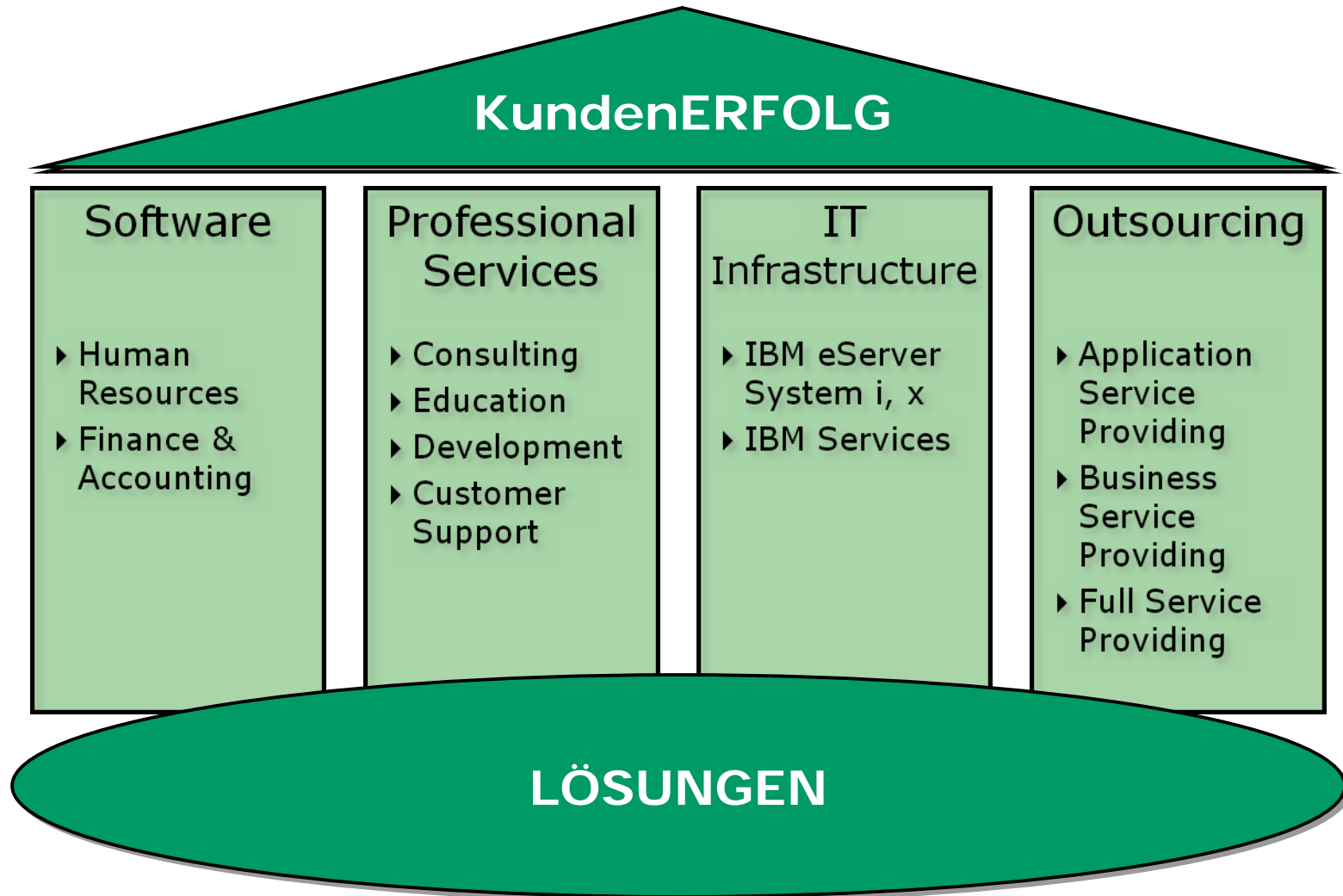
mey fine bodywear

BABOR

MAN

BERLIN-CHEMIE MENARINI

Canon



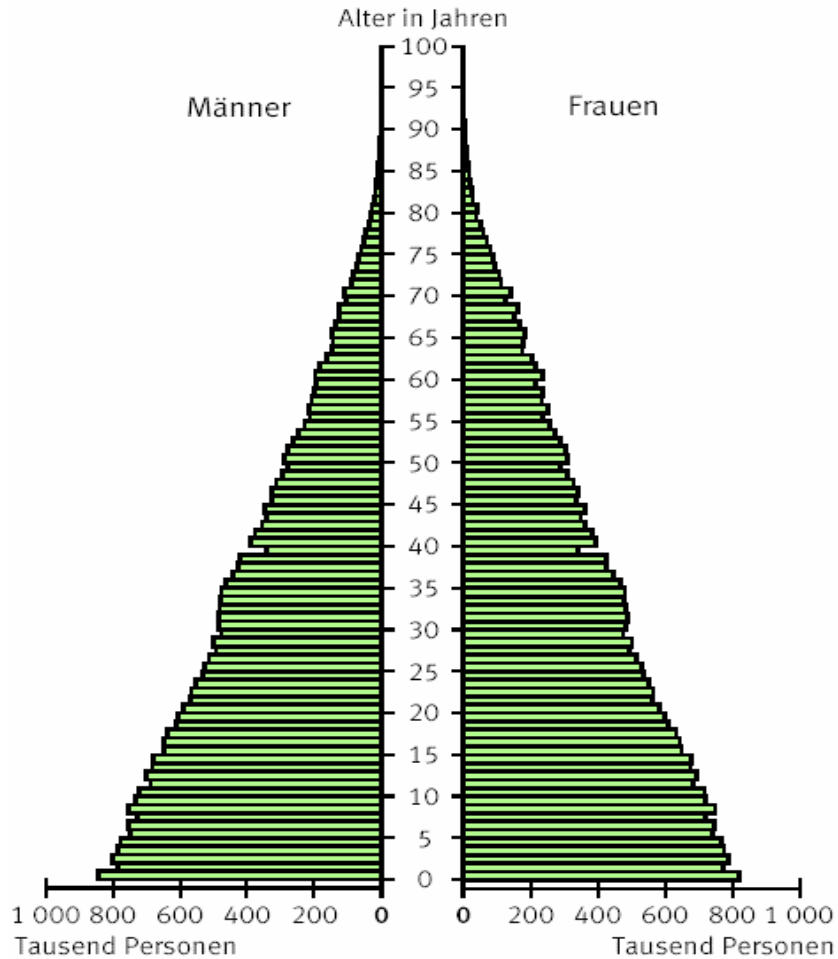
---

## Organisationsentwicklungsbeispiele

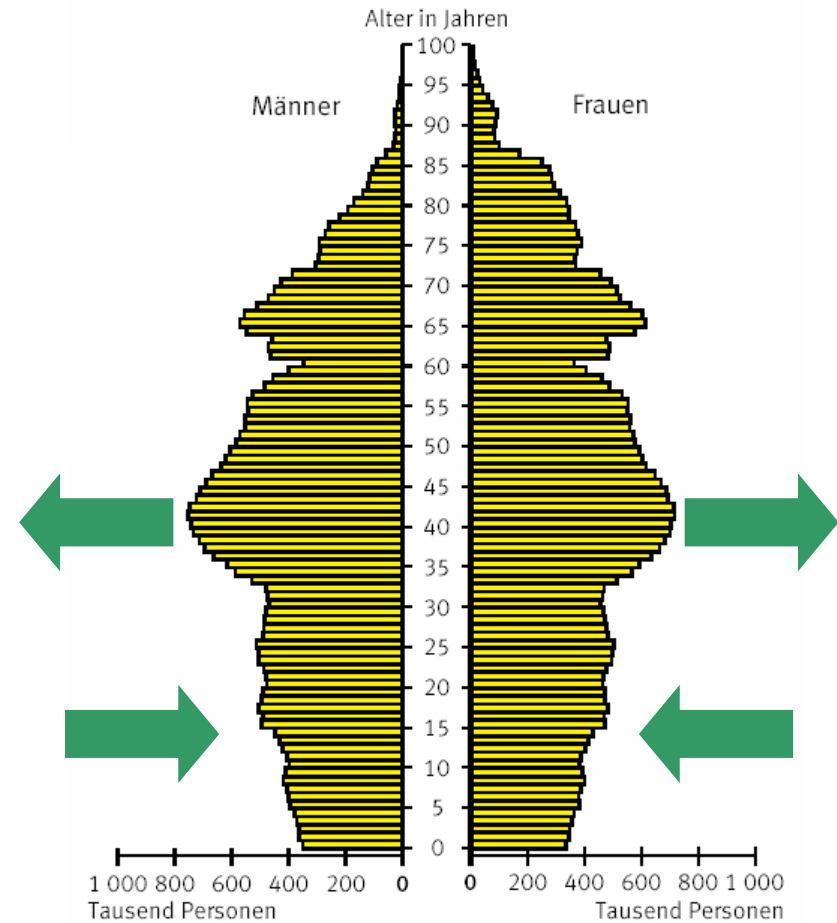
- ▶ Demografischer Wandel
- ▶ Innovationsmanagement
- ▶ Laufbahnplanung

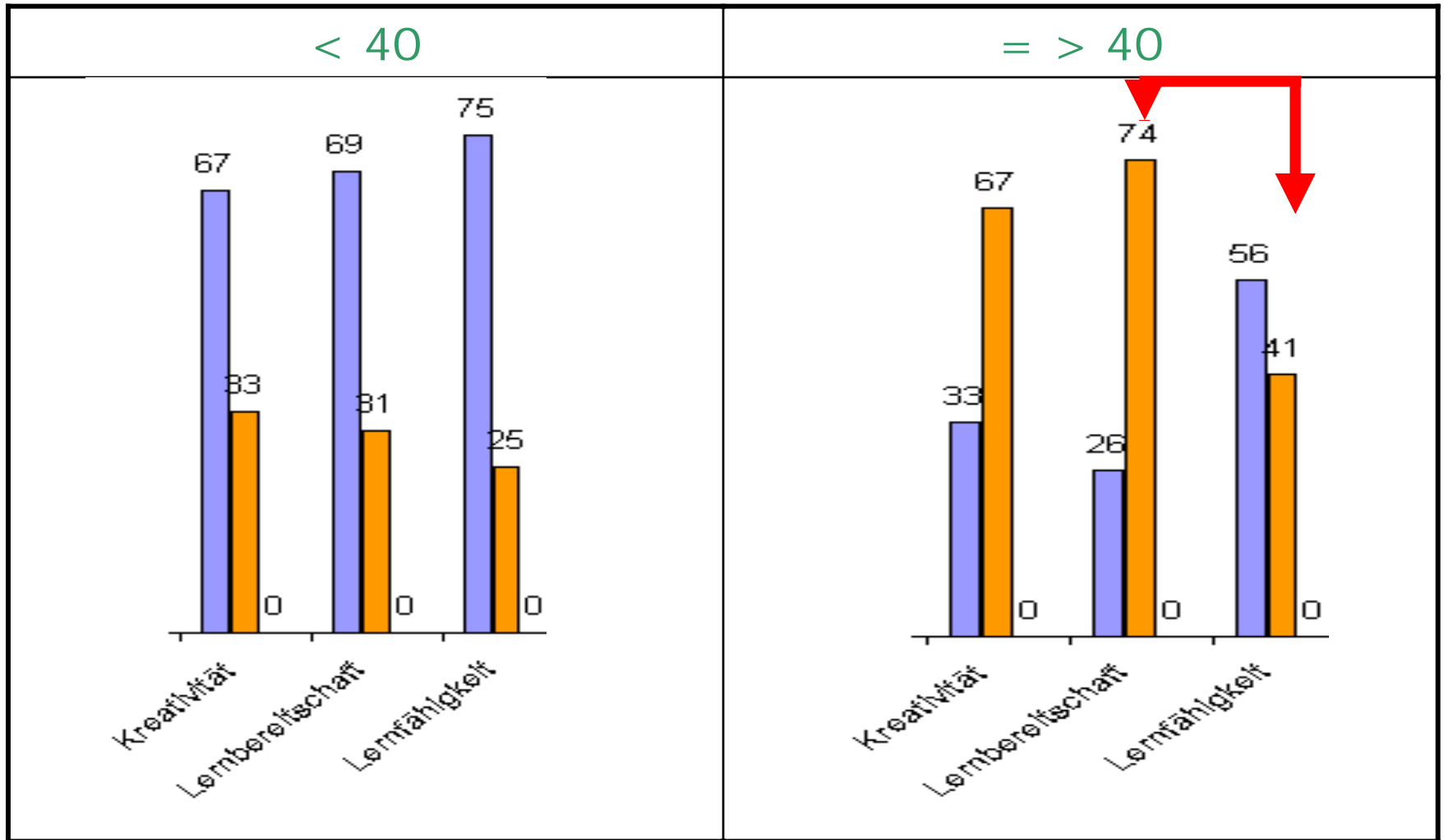
- ▶ Die Ausgangslage
  - ▶ Demografischer Wandel in deutschen Unternehmen
  - ▶ Alterstruktur bei VEDA
- ▶ Evaluation
  - ▶ Befragung: „Demografischer Wandel bei VEDA“
  - ▶ Befragung: „Best Age“
- ▶ Maßnahmen und Ziele

am 31.12.1910

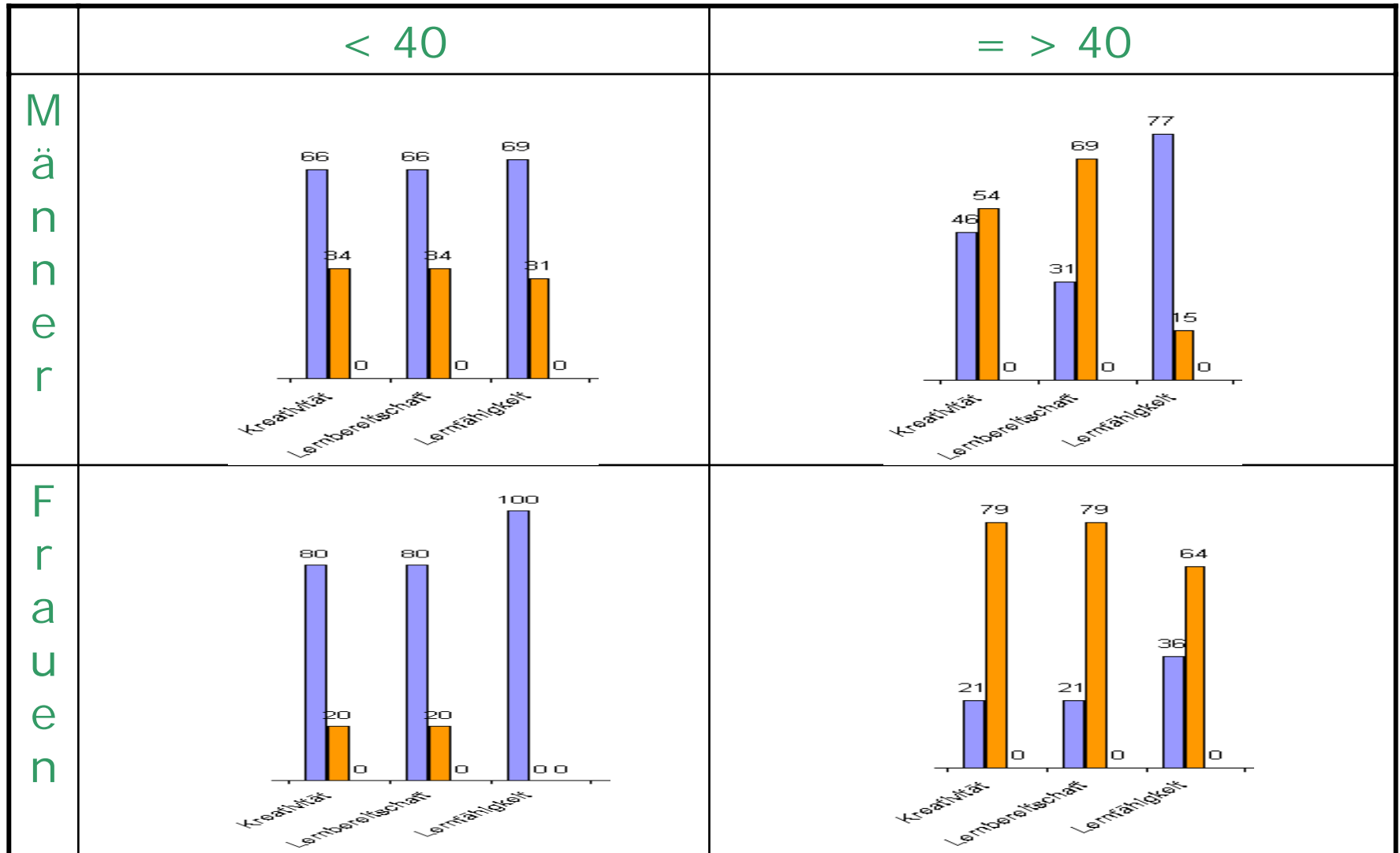


am 31.12.2005

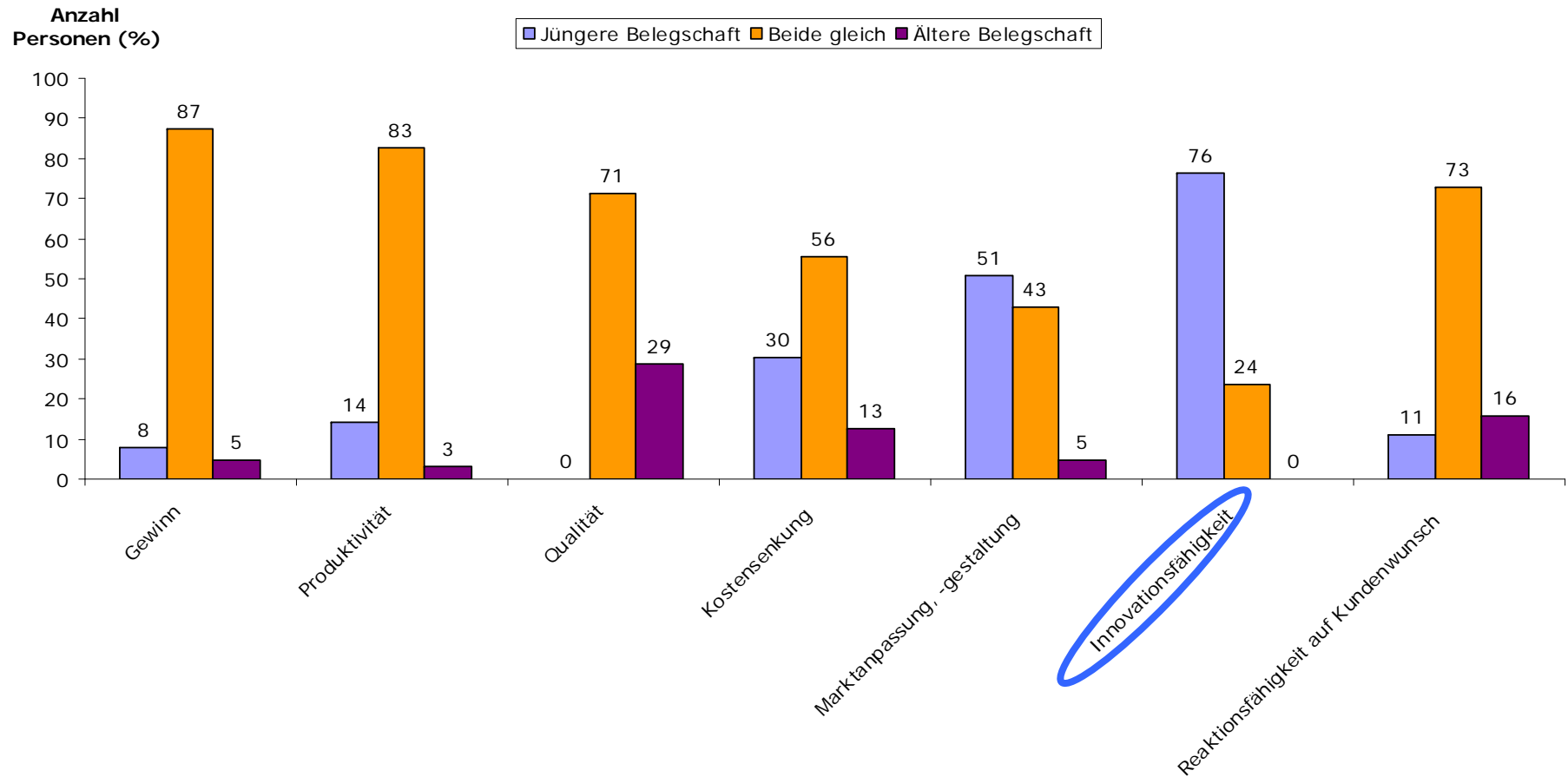


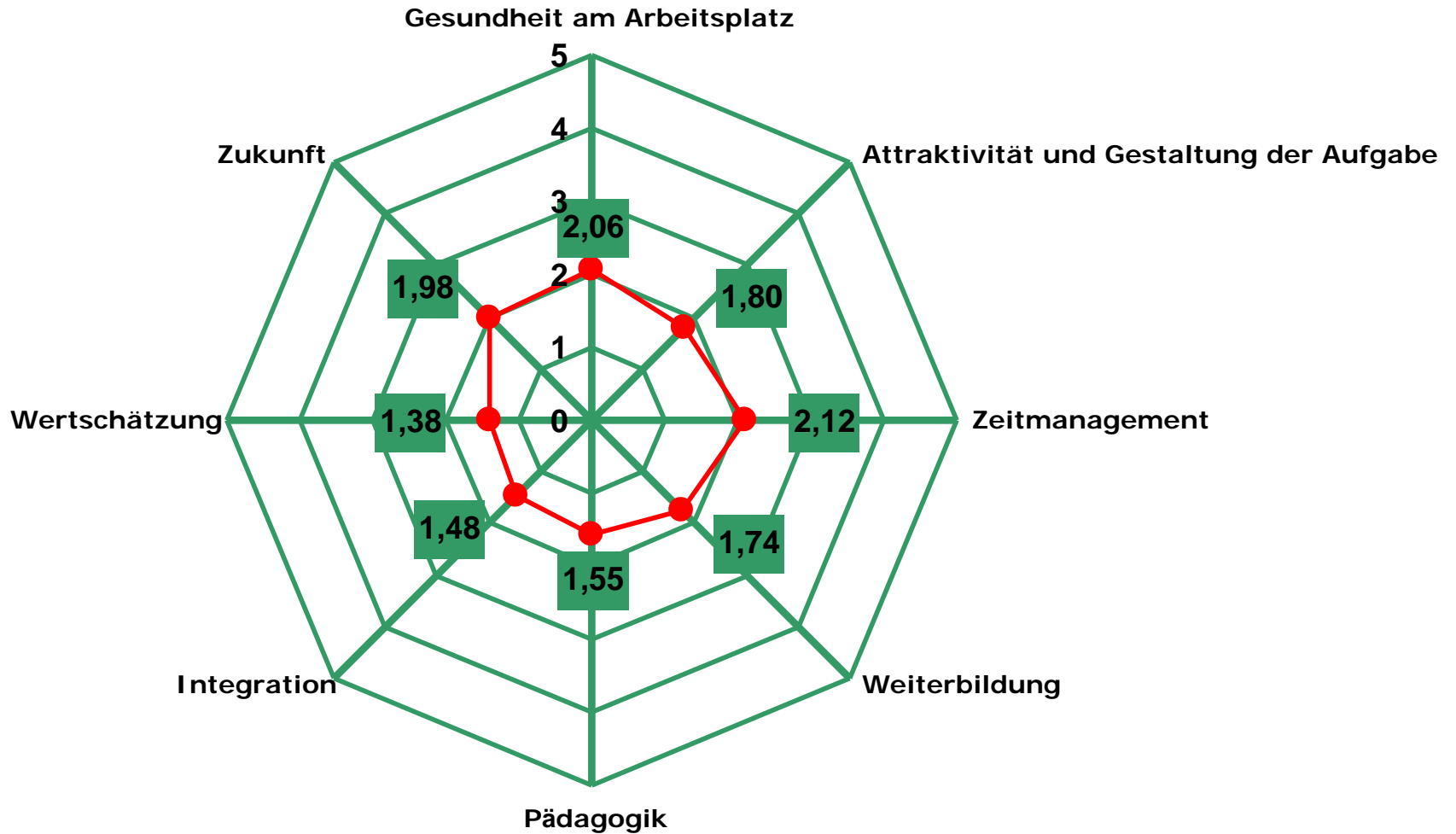


■ Jüngere Belegschaft ■ Beide gleich ■ Ältere Belegschaft

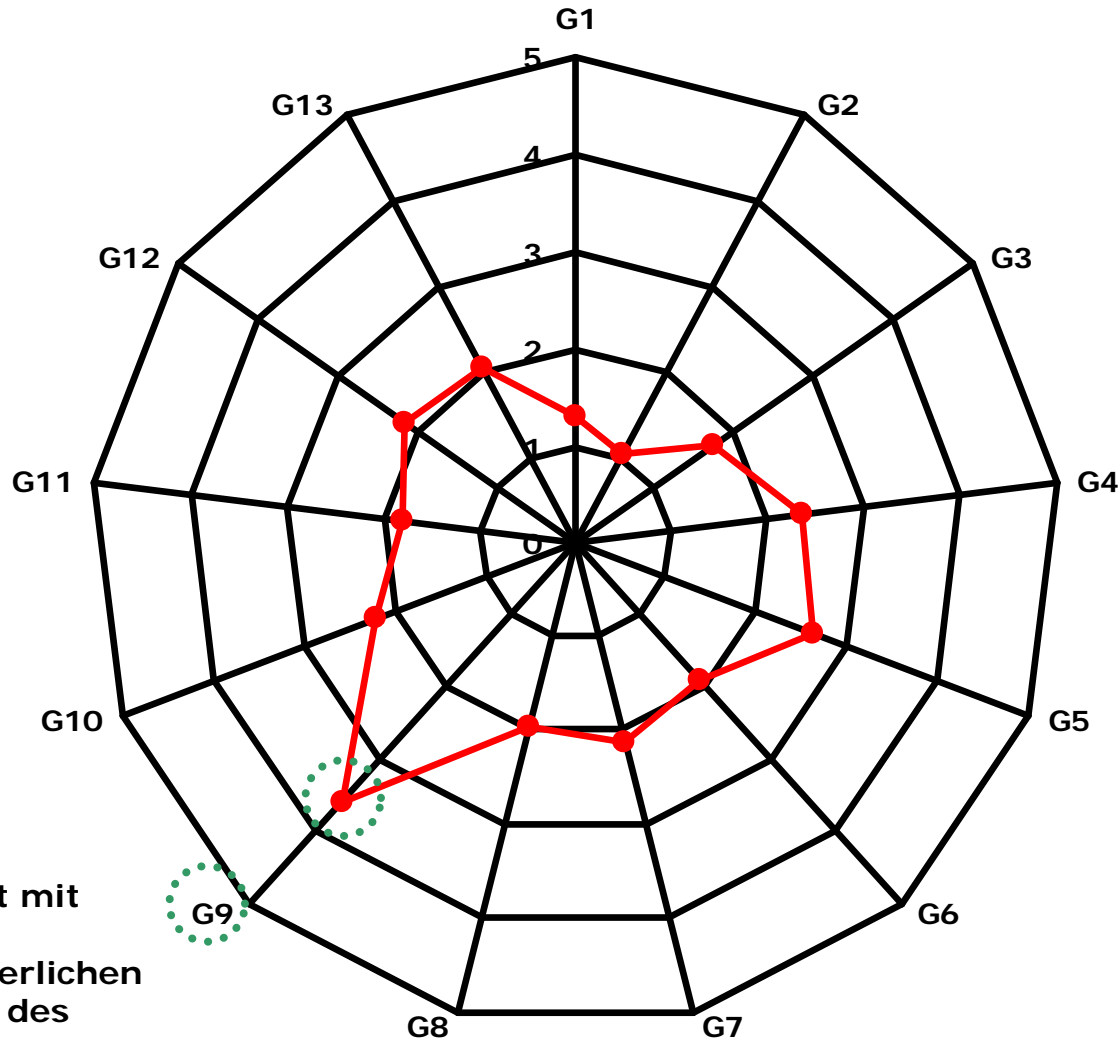


■ Jüngere Belegschaft 
 ■ Beide gleich 
 ■ Ältere Belegschaft





< 3	3	> 3
Sehr gut	Schwellenwert	Problematisch



Zufriedenheit mit den gesundheitsförderlichen Maßnahmen des Unternehmens

## Ziel

- ▶ Schließen der demografischen Lücke im Bereich Consulting

## Konzeption

- ▶ Projekt „Traineeprogramm für den Mittelstand“ in Kooperation mit der Universität Lüttich

## Rahmen

- ▶ Dauer: 18 Monate
- ▶ Rollen: Mentoren, Placementmanager, Führungskraft
- ▶ Meilensteine: fachlich & überfachliche Qualifikationsmaßnahmen
- ▶ Shadowing, Trainee austausch



1. Gezielt die Stärken der einzelnen Altersgruppen stärken
2. Die Mitarbeiter *spüren lassen*, dass sie lernfähig sind, indem man die Lernmethoden an ihre Bedürfnisse anpasst
  - ▶ Lernende bestimmt das Tempo
  - ▶ Zielgerichtet & praxisbezogen lernen
  - ▶ Lernförderliche Umgebung
  - ▶ Lebenslanges Lernen: Lernanreize schaffen und in Übung bleiben

- 
3. Die Mitarbeiter *spüren lassen*, dass auch ältere Menschen zur Innovation beitragen können
    - ▶ Wissenstransfer zwischen Jung & Alt
    - ▶ Berücksichtigung des Intelligenzkonzeptes der Lebensphasen
  
  4. Gesundheitsmanagement: Eigeninitiative unterstützen

## Aufbau einer Innovationskultur

- ▶ Innovationszeit
- ▶ Innovation Circle
- ▶ VEDA Akademie Innovation
- ▶ Beurteilung
- ▶ Führung
- ▶ Innovation Club
- ▶ Wettbewerbe im Verbesserungsvorschlagswesen
- ▶ Schulprojekt: Kunst, Innovation & Business

## Alternative Karrierewege: Projektleiterkarriere

- ▶ Aufbau einer Projektkultur
- ▶ Projektleiterpool
- ▶ Projektleiterbeurteilung

# Danke!

